

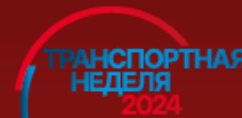
215  
1809 - 2024



МИНИСТЕРСТВО ТРАНСПОРТА  
РОССИЙСКОЙ ФЕДЕРАЦИИ



ТРАНСПОРТ  
РОССИИ



XVII

19-21 НОЯБРЯ

Москва, Гостинный Двор

# МЕЖДУНАРОДНЫЙ ФОРУМ И ВЫСТАВКА ТРАНСПОРТ РОССИИ

TRANSPORT OF RUSSIA | INTERNATIONAL FORUM AND EXHIBITION

**Терминальная инфраструктура  
как фактор развития международных  
транспортных коридоров**

Кахидзе Александр, Генеральный директор ООО «Фининвест»

# Перспективное развитие терминальной сети

215  
1809 - 2024



МИНИСТЕРСТВО ТРАНСПОРТА  
РОССИЙСКОЙ ФЕДЕРАЦИИ



**11** мультимодальных транспортно-логистических центров

**5.65** млн TEU/год терминальные мощности в регионах присутствия

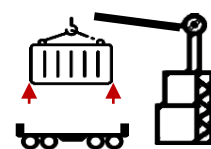
# Технологии и погрузка контейнеров в полувагоны



## Поезда повышенной длины

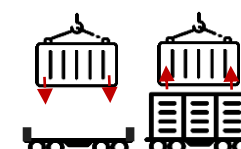
- Готовность терминальной инфраструктуры к обслуживанию поездов длиной в 124 – 142 у. в.
- Выравнивание дисбаланса экспортных и импортных грузопотоков на Дальнем Востоке
- Нарращивание объемов перевозок без использования новых ниток графика (актуально в условиях дефицита наряд-заказов)

### Выгрузка контейнеров



Московский регион | Санкт-Петербург  
| Краснодар / Ростов-на-Дону |  
Казахстан

### Перегрузка на фитинговые платформы

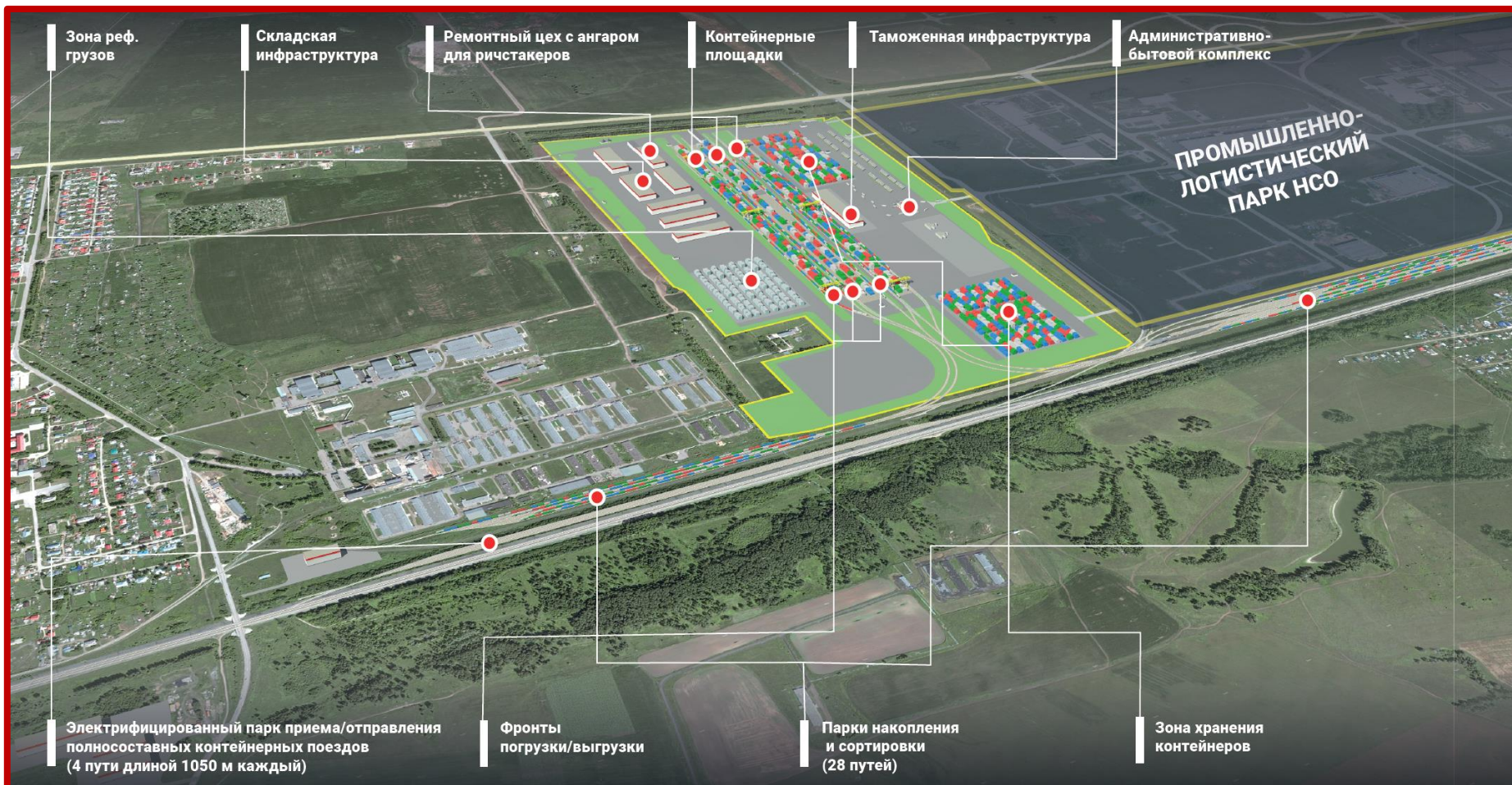


Новосибирск

### Погрузка контейнеров в полувагоны



Владивосток |  
Находка



## Технические характеристики

1 000 000	Проектная мощность, TEU/год
12	Количество фронтов погрузки/выгрузки длиной 1050 м
158	Площадь ТЛЦ, га
28	Количество выставочных путей в парке накопления и сортировки
4	Количество приемно-отправочных путей длиной 1050 м
2023	Начало операционной деятельности
2026	Завершение строительства