

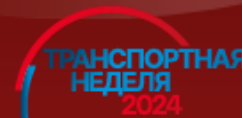
215
1809 – 2024



МИНИСТЕРСТВО ТРАНСПОРТА
РОССИЙСКОЙ ФЕДЕРАЦИИ



ТРАНСПОРТ
РОССИИ



XVI

19-21 НОЯБРЯ

Москва, Гостиный Двор

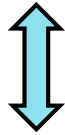
МЕЖДУНАРОДНЫЙ ФОРУМ И ВЫСТАВКА ТРАНСПОРТ РОССИИ

TRANSPORT OF RUSSIA | INTERNATIONAL FORUM AND EXHIBITION

**Трансграничная инфраструктура России.
Автомобильные пункты пропуска –
вектор на ускорение**

Горбачева Ирина Анатольевна

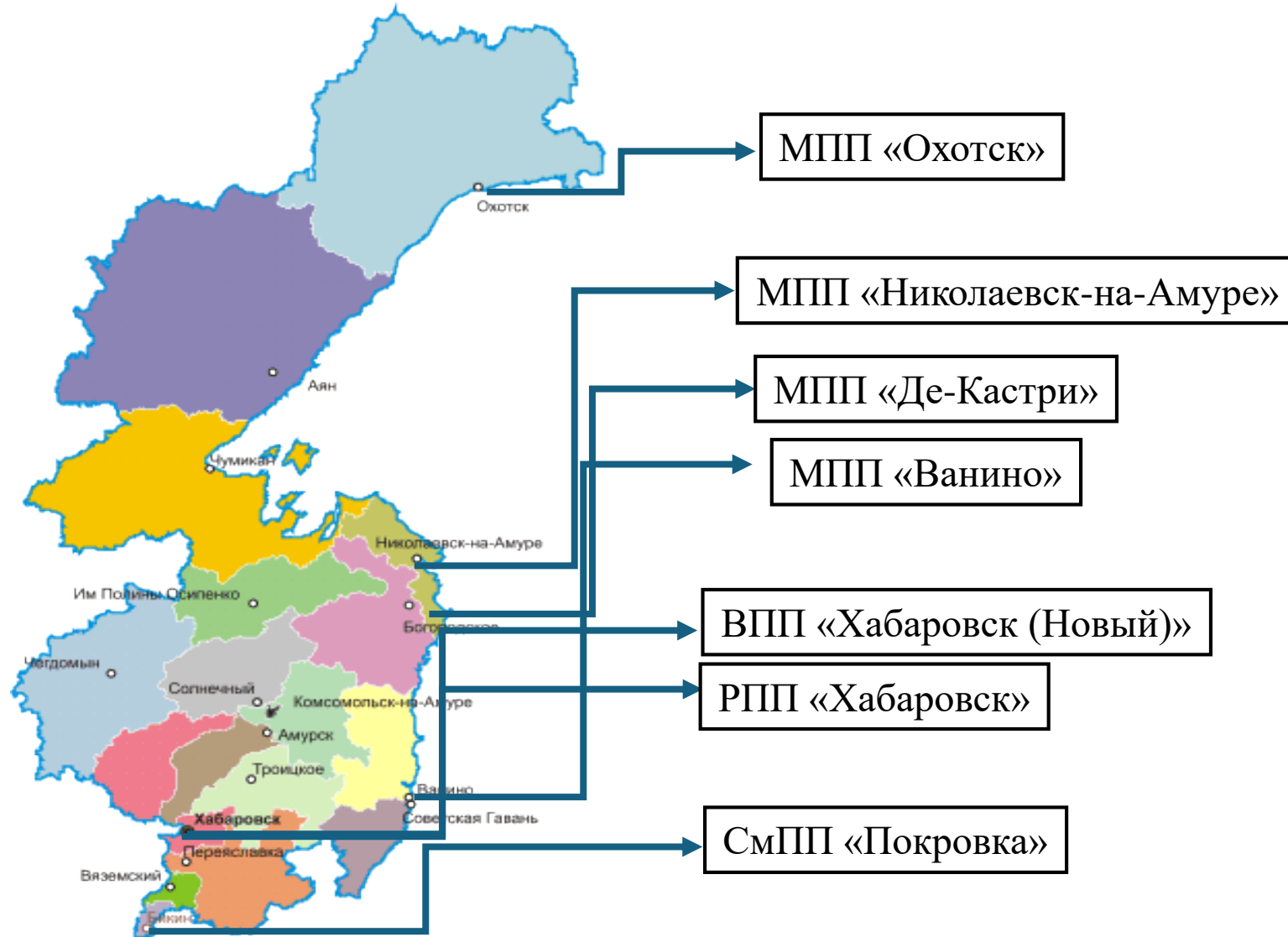
**Заместитель Председателя Правительства края по
инфраструктуре**



Хабаровский край – уникальный, он представлен всеми видами транспорта



Пункты пропуска через государственную границу Российской Федерации на территории Хабаровского края



Пункт пропуска через государственную границу "Покровка" расположен на участке государственной границы между с. Покровка и г. Жаохэ (городской округ Шуанъяшань, провинция Хэйлунцзян).



В зимний период движение автомобильного транспорта осуществляется по понтонному мосту

По итогам прошедшего периода 2024 года, по сравнению с 2023 годом:

- Грузопоток через пункт пропуска вырос практически в 3 раза;**
- В 4,6 раза вырос поток туристов**



В летний навигационный период перевозка автотранспорта осуществляется с использованием паромов.

2017

- Установлен пассажирский, постоянный, многосторонний пункт пропуска Большой Уссурийский (распоряжение Правительства РФ от 29.10.2017 № 2665-р)

2018

- Минвостокразвития РФ и Народное Правительство провинции Хэйлунцзян (КНР) заключены контракты с **Ernst&Young** на разработку концепций развития российской и китайской частей острова
- Всего в разные годы было разработано **9 концепций** развития острова

2019

- Создана **специальная рабочая группа о сопряжении развития российской и китайской частей острова Большой Уссурийский**, действующей при Межправительственной Российско-Китайской комиссии по сотрудничеству и развитию Дальнего Востока РФ и Северо-Востока КНР

2020

- 6 ноября 2020 г. состоялось **первое заседание** специальной рабочей группы
- Завершена разработка проекта **концепции** развития **китайской** части острова
- Принято решение о **сопряжении** российской и китайской концепций развития острова

2021

- Подготовлено **обоснование** изменения классификации пункта пропуска с пассажирского на **грузопассажирский**

2023

- В октябре 2023 г. в рамках 26 заседания Рабочей группы по пунктам пропуска Подкомиссии по сотрудничеству в области транспорта Российско-Китайской комиссии по подготовке регулярных встреч глав Правительств РФ и КНР **достигнуто согласие об изменении классификации пункта пропуска с пассажирского на грузопассажирский**

2024

- Актуализирован **пакет обосновывающих документов** по постановлению Правительства Российской Федерации от 26 июня 2008 г. № 482, для продолжения работы по изменению классификации пункта пропуска на "грузопассажирский"
- **16 мая 2024 г. в Пекине подписана Единая концепция развития острова Большой Уссурийский (Хэйсяцзыдао)**
- В июне 2024 г. в рамках 27 заседания Рабочей группы по пунктам пропуска **согласованы прогнозные значения пропускной способности** пункта пропуска.
- Даны поручения Президента РФ по итогам IX Восточного экономического форума о необходимости **утверждения плана мероприятий («дорожной карты») проекта по развитию острова Большой Уссурийский (от 9.11.2024 №Пр-2317)**

Пункт пропуска на острове Большой Уссурийский

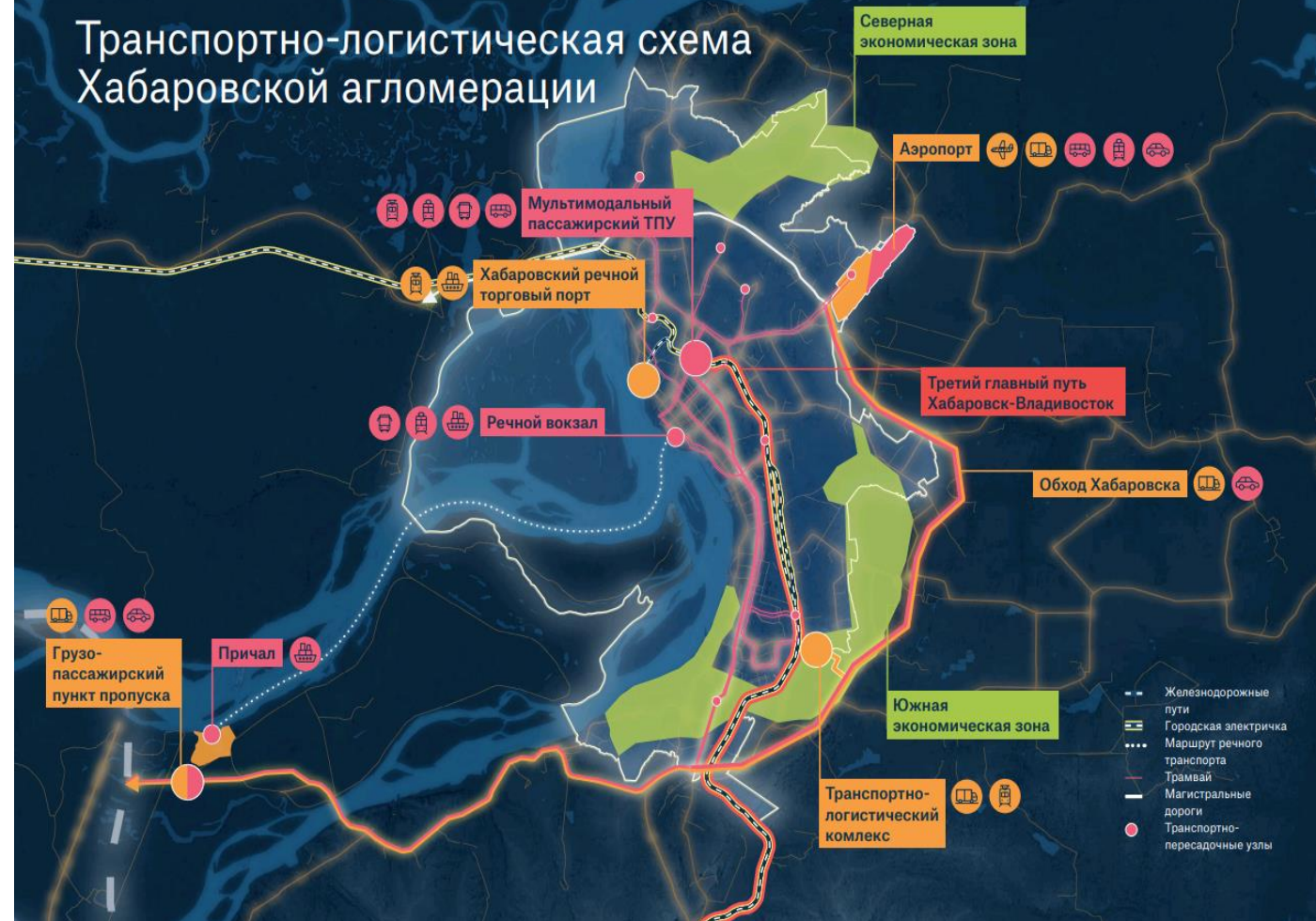
215
1809 - 2024



МИНИСТЕРСТВО ТРАНСПОРТА
РОССИЙСКОЙ ФЕДЕРАЦИИ



Транспортно-логистическая схема Хабаровской агломерации



Планируемая пропускная способность пункта пропуска

физические лица – 2500 чел./сутки;
1 000 000 чел./год;

грузы и товары – 3600 тонн / сутки;
1 300 000 тонн/ год;

грузовые автотранспортные – 250 ед./сутки;
90 000 ед./год;

автобусы – 50 ед./сутки; 18 000 ед./год;

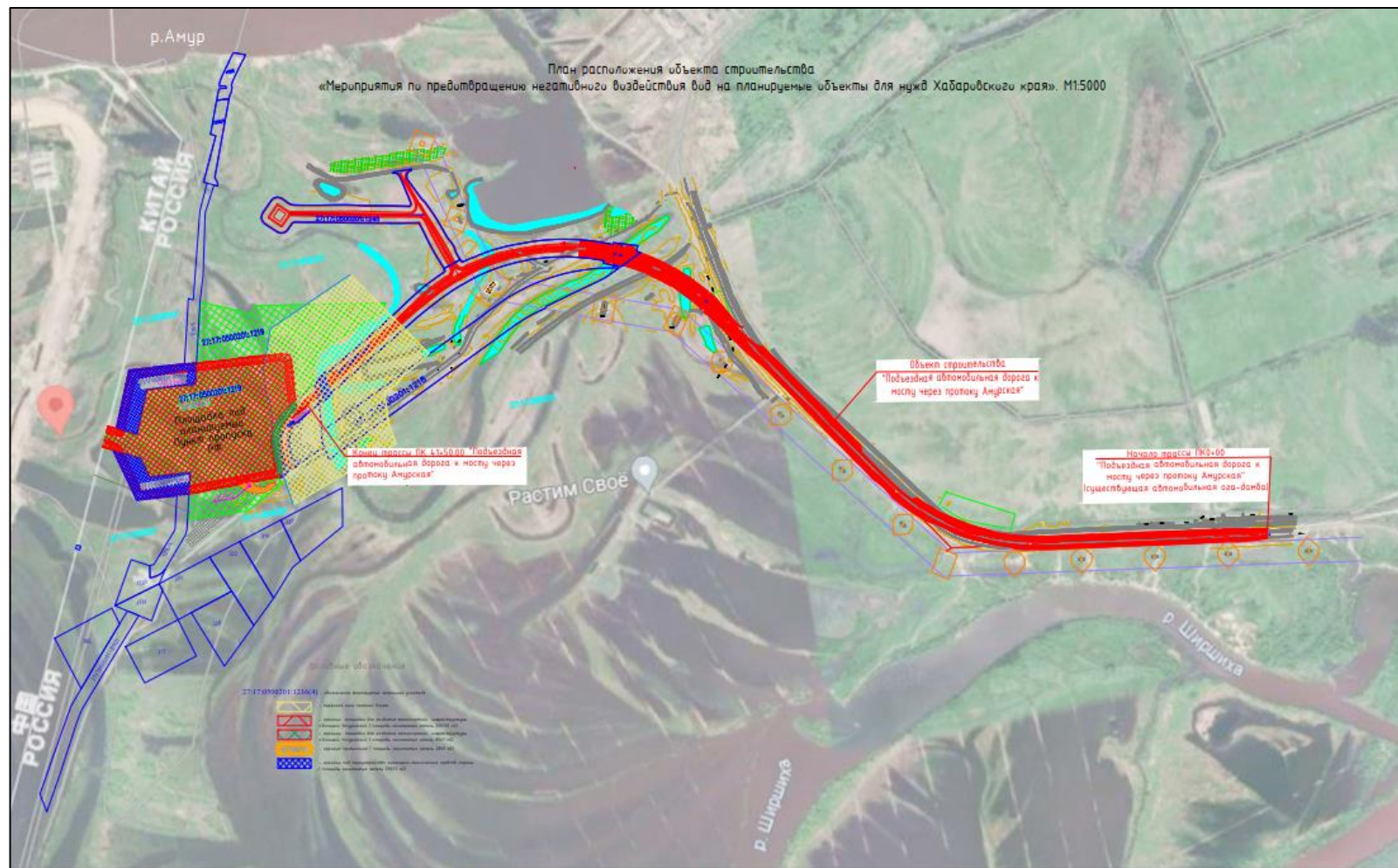
легковые автотранспортные средства (с числом посадочных мест до 8 чел., среднее количество пассажиров – 2 человека) – 100 ед./сутки; 36 000 ед./год.

Строительство подъездной автодороги к пункту пропуска Большой Уссурийский

215
1809 - 2024



МИНИСТЕРСТВО ТРАНСПОРТА
РОССИЙСКОЙ ФЕДЕРАЦИИ



Хабаровским краем разработан проект подъездной дороги к пункту пропуска Большой Уссурийский. Проект получил положительное заключение государственной экспертизы.

Характеристика автодороги:

Категория дороги – II

Длина участка – 4,15 км

Расчетная скорость – 120 км/ч

Число полос движения – 2 шт.

Ширина земляного полотна – 14,5 м

Ширина проезжей части – 7,5 м

Мосты насыпного типа – 3/192,8 шт/п.м.

Вид покрытия – щебеночно-мастичный асфальтобетон

Стоимость строительства – 3,375 млрд. рублей

Строительство насыпной площадки на острове Большой Уссурийский

Хабаровским краем разработан проект строительства насыпной площадки для размещения пункта пропуска Большой Уссурийский.

Проект направлен на прохождение государственной экспертизы.

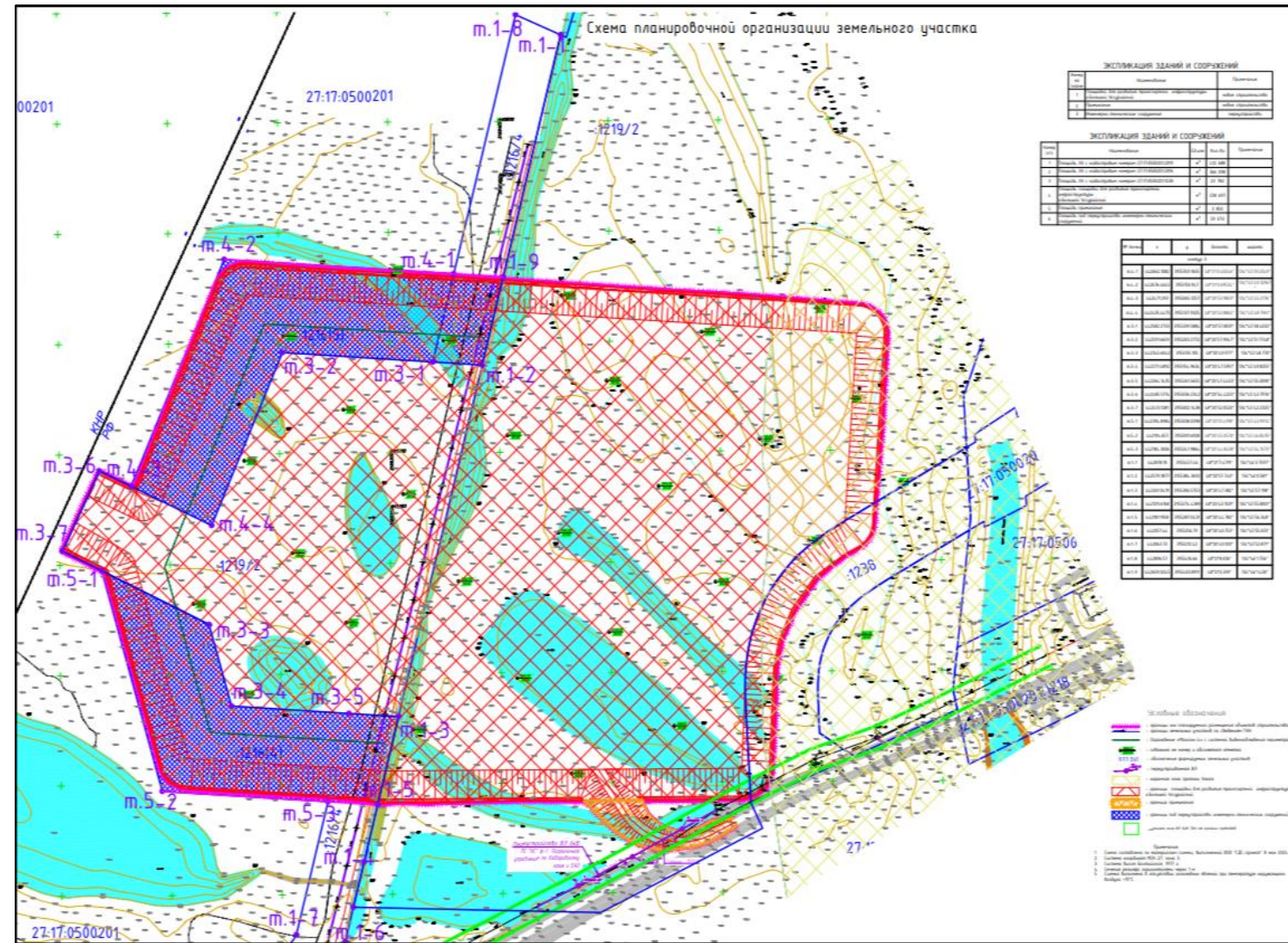
Характеристики площадки:

Площадь отсыпаемой территории – 31 Га

Высота отсыпки насыпи – 7 метров

Объем насыпи отсыпаемой из песчаных грунтов 1,987 млн. м3

Предварительная стоимость строительства около 3 млрд. рублей, окончательная стоимость будет определена после прохождения Госэкспертизы



**ПУЛ ИНВЕСТИЦИОННЫХ ПРОЕКТОВ,
тяготеющих к острову**
19 проектов на сумму 100 млрд. руб.

РАЗВИТИЕ ОСТРОВА БОЛЬШОЙ УССУРИЙСКИЙ



ЭФФЕКТЫ РАЗВИТИЯ ОСТРОВА БОЛЬШОГО УССУРИЙСКОГО

1 300 ^{тыс. тонн} ГРУЗООБОРОТ

1 400 ^{тыс. человек} ПАССАЖИРОПОТОК

ТАМОЖЕННЫЕ И НАЛОГОВЫЕ ПОСТУПЛЕНИЯ

51,6 ^{прогнозный объем таможенных поступлений} млрд рублей

18 ^{дополнительные ежегодные налоговые поступления в бюджеты} млрд рублей

>80 ^{млрд рублей} ^{косвенные налоговые поступления} 11,8 млрд рублей

100 ^{млрд рублей} ЧАСТНЫЕ ИНВЕСТИЦИИ

>10 000 РАБОЧИЕ МЕСТА В СМЕЖНЫХ ОТРАСЛЯХ

ОБЪЕКТЫ НА ОСТРОВЕ

- 1 Грузопассажирский пункт пропуска
- 2 Подъездная дорога к пункту пропуска
- 3 Туристическо-развлекательный комплекс с кончатной дорогой
- 4 Парк «Дружбы народов»

СВЯЗАННЫЕ ОБЪЕКТЫ

- 5 Курортная зона ТК «Займика»
- 6 Дальневосточный музей
- 7 Площадка сухого порта ТОР «Хабаровск»
- 8 ТЛЦ в г. Хабаровске

— Ж/д Москва - Владивосток

○ Перспективные площадки ТОР

КРУПНЫЕ ИНВЕСТИЦИОННЫЕ ПРОЕКТЫ

- 1 «Озон» 3,7 млрд рублей
- 2 «Пятерочка» 4 млрд рублей
- 3 «Вайлдберриз» 9 млрд рублей
- 4 СП «Ракитное» 2,4 млрд рублей
- 5 ПЛК «Ракитное» 2,5 млрд рублей
- 6 «Броско» 9,3 млрд рублей
- 7 Курортная зона СТК «Хещиц» 17,2 млрд рублей

● Необходимо создать ● Действующие

215
1809 - 2024



МИНИСТЕРСТВО ТРАНСПОРТА
РОССИЙСКОЙ ФЕДЕРАЦИИ



ТРАНСПОРТ
РОССИИ



XVI

19-21 НОЯБРЯ

Москва, Гостиный Двор

МЕЖДУНАРОДНЫЙ ФОРУМ И ВЫСТАВКА
ТРАНСПОРТ РОССИИ

TRANSPORT OF RUSSIA | INTERNATIONAL FORUM AND EXHIBITION

Спасибо за внимание

Горбачева Ирина Анатольевна

**Заместитель Председателя Правительства края
по инфраструктуре**