

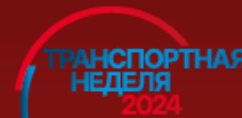
215  
1809 - 2024



МИНИСТЕРСТВО ТРАНСПОРТА  
РОССИЙСКОЙ ФЕДЕРАЦИИ



ТРАНСПОРТ  
РОССИИ



19-21 НОЯБРЯ

Москва, Гостиный Двор

# МЕЖДУНАРОДНЫЙ ФОРУМ И ВЫСТАВКА ТРАНСПОРТ РОССИИ

TRANSPORT OF RUSSIA | INTERNATIONAL FORUM AND EXHIBITION

**О развитии в речных портах перегрузочных комплексов (мультимодальных логистических центров) для взаимодействия с другими видами транспорта**

Тарасенко Андрей  
Владимирович

# РАЗВИТИЕ МУЛЬТИМОДАЛЬНЫХ ЛОГИСТИЧЕСКИХ ЦЕНТРОВ



## РАБОЧИЕ ГРУППЫ С РЕГИОНАМИ:

- Республика Татарстан,
- Пермский край,
- Республика Саха (Якутия),
- Московская область,
- Омская область,
- Иркутская область,
- Амурская область,
- Саратовская область.



## РОСТ ОБЪЕМА ПЕРЕВАЛКИ В РЕЧНЫХ ПОРТАХ, МЛН ТОНН

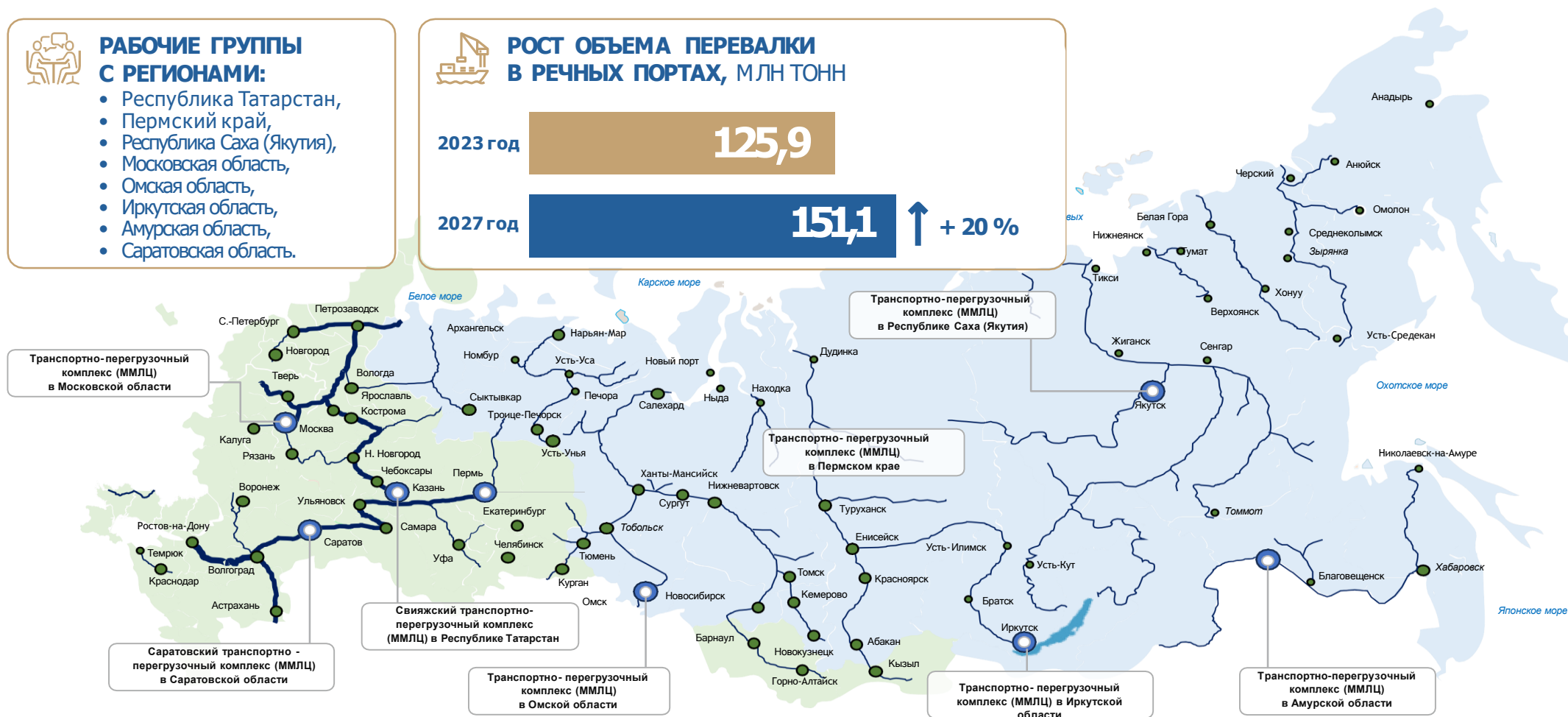
2023 год

125,9

2027 год

151,1

↑ + 20 %



# СВЯЖСКИЙ МЕЖРЕГИОНАЛЬНЫЙ МУЛЬТИМОДАЛЬНЫЙ ЛОГИСТИЧЕСКИЙ

215  
1809 – 2024

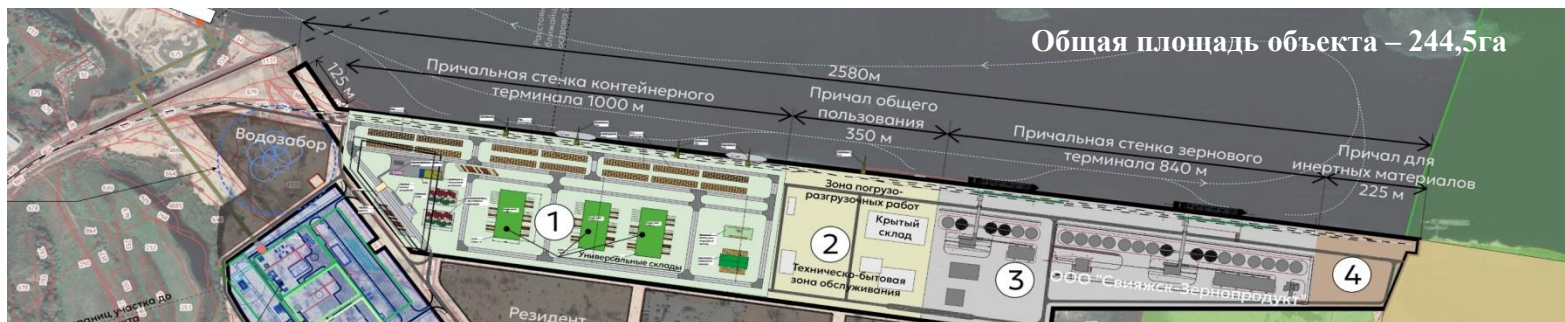


МИНИСТЕРСТВО ТРАНСПОРТА  
РОССИЙСКОЙ ФЕДЕРАЦИИ



## ЦЕНТР

Крупнейший логистический центр в России и Поволжье, расположенный на пересечении коридоров «Север - Юг» и «Европа - Западный Китай»



### ① Зона контейнерного терминала

Железнодорожно-автомобильный терминал со складами и контейнерными площадками. Прогнозная перерабатывающая мощность в 150 тыс. ДФЭ в год

### ② Зона общего пользования

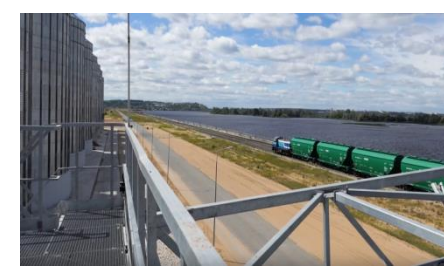
Речной порт с водно-автомобильным терминалом, со складами, площадками для контейнеров и генеральных грузов. Прогнозный объем перевозки – 24 тыс. тонн продукции

### ③ Зона зернового терминала

Потенциальный объем экспорта зерна 1 млн тонн

### ④ Зона инертных материалов

Грузооборот ОПГС и песка



Причалная стенка СММЛЦ позволяет использовать воду в качестве канала грузоперевозок, что открывает возможности для развития портовой инфраструктуры, перевалочных центров для грузов

# Создание современных перегрузочных «хабов» в речных портах

## ГРУЗОВОЙ ТЕРМИНАЛ НИЖНИЙ БЕСТЯХ



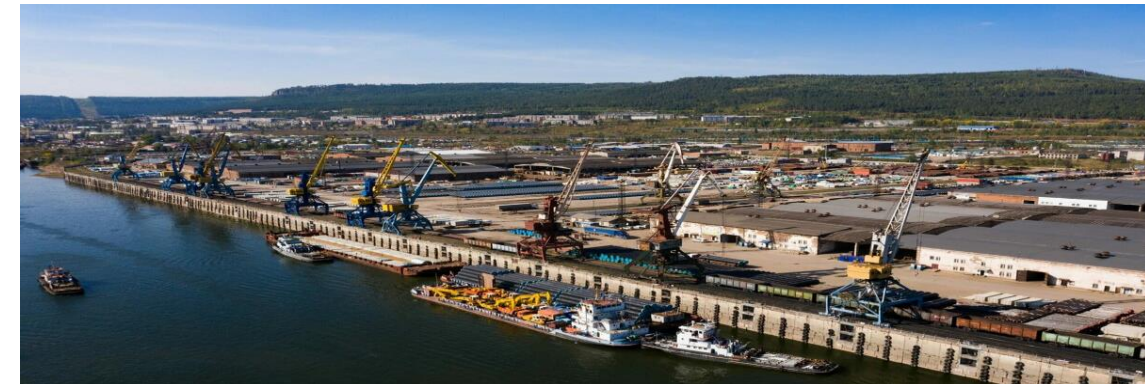
Создание транспортной инфраструктуры для переработки всех видов грузов между автомобильным, железнодорожным и речным транспортом на стыке автомобильных дорог «Лена», «Колыма», «Амга», а также Амуро-Якутской железнодорожной магистрали и внутренних водных путей

## МЛЦ В ТАТИЩЕВСКОМ УШИРЕНИИ КАНАЛА ИМЕНИ МОСКВЫ



Создание МЛЦ в Московском регионе увеличит грузопоток по водным путям, повысит эффективность логистики и транзитного потенциала, а также снизит нагрузку на автодороги вблизи Москвы за счет ЦКАД

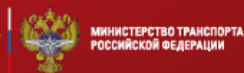
## СОЗДАНИЕ МЛЦ В РЕЧНОМ ПОРТУ ОСЕТРОВО В Г. УСТЬ-КУТЕ ИРКУТСКОЙ ОБЛАСТИ



Создание МЛЦ в речном порту Осетрово в г. Усть-Куте удовлетворит растущий спрос на перевозки Иркутской области и соседних регионов, увеличит грузооборот и ускорит логистические операции

# Потенциал формирования современных перегрузочных «хабов» на базе речных портов в субъектах Российской Федерации

215  
19-2024



## Саратовская область



Рассматривается возможность размещения МЛЦ на территории порта Балаково. Также рассматривается создание нового порта-хаба на станции Князевка, которая находится в 4 километрах от Саратовского НПЗ и примыкает к его территории

## Пермский край и Удмуртская Республика



Прорабатывается вопрос о возможном размещении МЛЦ на базе двух речных портов - Пермь и Камбарка

## Омская область



Создание МЛН на базе ООО «ПКФ «Омский Причал». Расположено в Омске на реке Иртыш, которая берет начало в Китае и протекает через Казахстан и Россию. Удобное месторасположение причала для перевозки и перегрузки грузов между речным и железнодорожным транспортом

## Амурская область

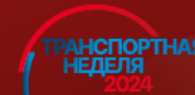


Создание ТЛК Джалинда позволит использовать Амур в качестве альтернативного маршрута для развития поставок товаров из Якутии и других регионов России в Китай, в отношении которых проведено оформление экспорта

215  
1809 - 2024



МИНИСТЕРСТВО ТРАНСПОРТА  
РОССИЙСКОЙ ФЕДЕРАЦИИ



**СОХРАНЯЯ ТРАДИЦИИ, ПРИУМНОЖАЕМ НАСЛЕДИЕ!**