

215  
1809 - 2024



МИНИСТЕРСТВО ТРАНСПОРТА  
РОССИЙСКОЙ ФЕДЕРАЦИИ



ТРАНСПОРТ  
РОССИИ



XVII

19-21 НОЯБРЯ

Москва, Гостинный Двор

МЕЖДУНАРОДНЫЙ ФОРУМ И ВЫСТАВКА  
**ТРАНСПОРТ РОССИИ**

TRANSPORT OF RUSSIA | INTERNATIONAL FORUM AND EXHIBITION

**Интегрированная Система Пропуска  
через государственную границу  
Российской Федерации**

Илья Перевалов

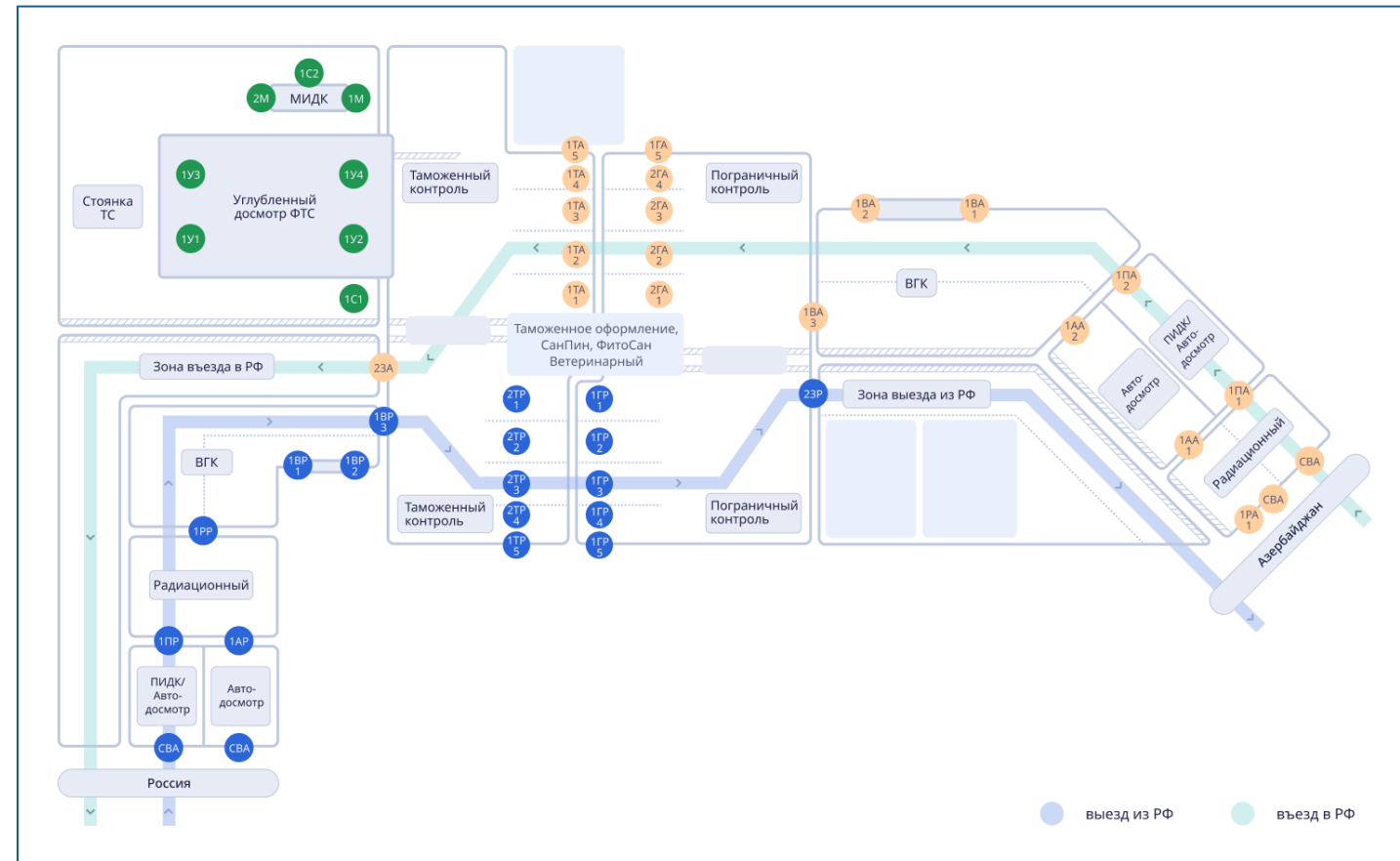
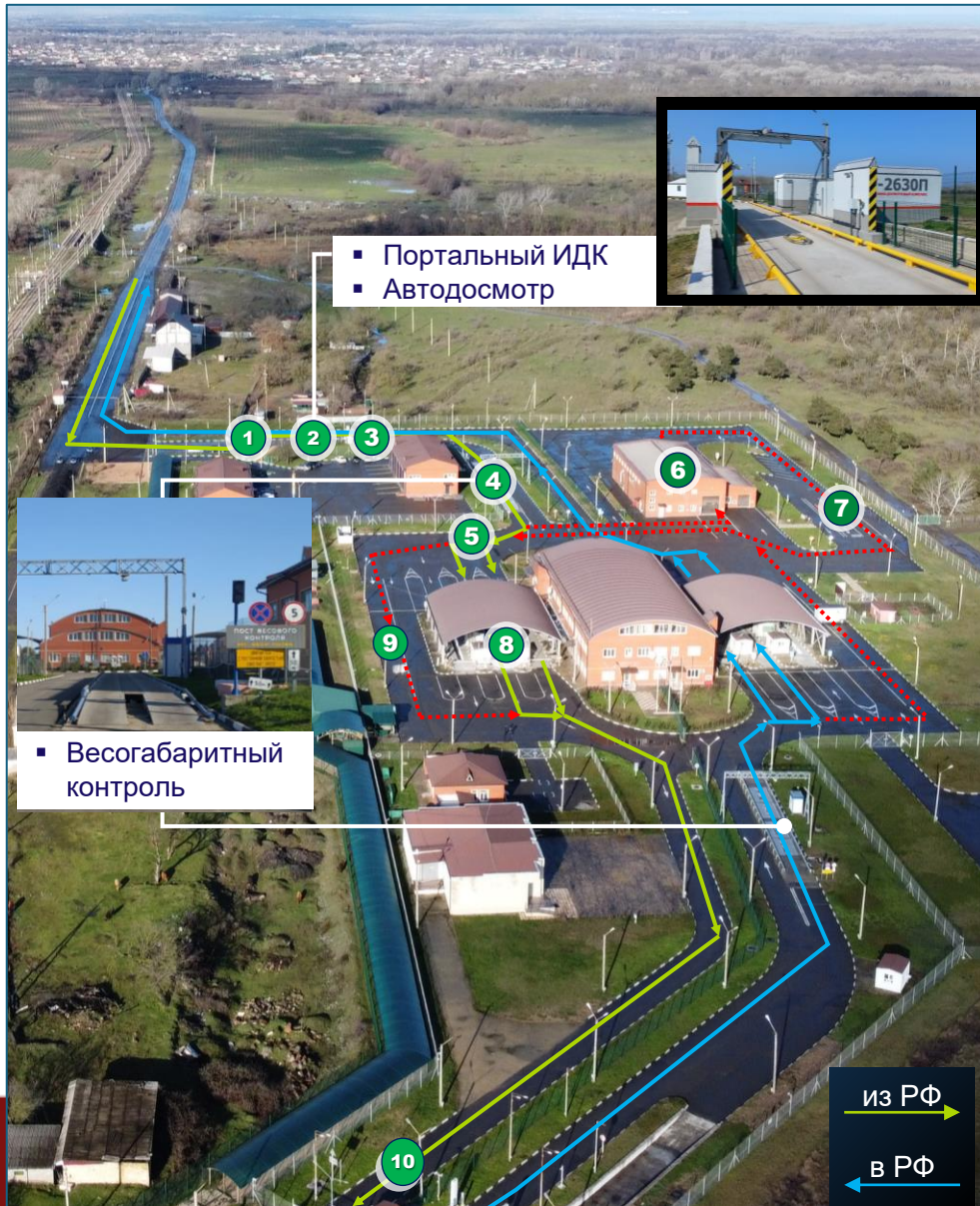
С 2022 года на площадке Координационного центра Правительства Российской Федерации экспертами Минтранса России, ГК Росатом и заинтересованных ведомств в рамках совместной рабочей группы реализуется проект «Оптимизация процессов прибытия и убытия физических лиц, товаров и транспортных средств на пунктах пропуска через государственную границу Российской Федерации». Были выделены ряд технических ограничений, в том числе:

- **ручной сбор данных с контрольно-измерительного оборудования и ручной ввод в системы ГКО**
- **отсутствие обмена данными между информационными системами, размещенными на МАПП**

## **Интегрированная Система Пропуска (ИСП) решает следующие задачи:**

1. Сбор данных с контрольно-измерительного оборудования, размещенного на МАПП
2. Автоматическая фиксация времени перемещения между отдельными зонам и видами контроля
3. Формирование реестра технологических карт – «досье», каждое из которых содержит максимально полную информацию о всех аспектах пересечения пункта пропуска транспортным средством
4. Обогащение «досье» за счет информации, в том числе, поступающей от ГКО
5. Предоставление всей собираемой информации ГКО в режиме «онлайн», в том числе через интеграцию

# ЦИФРОВОЙ ДВОЙНИК ПУНКТА ПРОПУСКА ПРЕДСТАВЛЯЕТ ОБЩУЮ СРЕДУ ДЛЯ ОБМЕНА ИНФОРМАЦИЕЙ О ПРОИСХОДЯЩЕМ ДЛЯ ВСЕХ СЛУЖБ



1. Часовой шлагбаум, въезд на АПП. 2. ПИДК и Автодосмотр ТС. 3. Радиационный контроль. 4. Весовой и габаритный контроль. 5. Тамженный контроль. 6. Углубленный досмотр ФТС. 7. Мобильный инспекционно-досмотровый комплекс (МИДК). 8. Пограничный контроль. 9. Углубленный пограничный досмотр. 10. Часовой шлагбаум, выезд с АПП

Обеспечивается сбор данных со средств объективного контроля, предоставление, их в ГКО и автоматическая фиксация перемещений транспорта



**ВИДЕО ОПЫТНОГО ОБРАЗЦА СИСТЕМЫ...**

**«ТО, ЧТО НЕЛЬЗЯ ИЗМЕРИТЬ,  
НЕЛЬЗЯ БУДЕТ УЛУЧШИТЬ»**

**«ВО ВЗАИМОДЕЙСТВИИ  
РОЖДАЕТСЯ ИСТИНА»**

# ТЕХНОЛОГИЧЕСКАЯ КАРТА / УЧЕТ ВРЕМЕНИ В ЗОНЕ КОНТРОЛЯ И НЕПОСРЕДСТВЕННОГО КОНТРОЛЯ

215  
1809 - 2024



МИНИСТЕРСТВО ТРАНСПОРТА  
РОССИЙСКОЙ ФЕДЕРАЦИИ



Интегрированная система пропуска через государственную границу Российской Федерации

Дашборд | Реестр выездов из РФ | Реестр въездов в РФ

АЕ1 / 5505

Радиационный контроль 0 мин 45 сек

ПИДК 0 мин 12 сек

ВГК 5 мин 25 сек

Пограничный контроль 12 мин 13 сек

Дата/время заезда в зону 26.10.2024 13:14:55 | Дата/время выезда из зоны 26.10.2024 13:27:08 | **Время ожидания 9 мин 10 сек**

Пограничный контроль

Время старта контроля 13:24:05 | Время окончания контроля 13:27:08 | **Время на контроле 3 мин 3 сек**

Таможенный контроль и стоянка ТС 0 мин 1 сек

Дата/время заезда в зону 26.10.2024 13:27:08 | Дата/время выезда из зоны | Время ожидания 0 мин 1 сек | Время на контроле 0 мин 0 сек

3:27 26.10.2024

мление

омление

о карту

Радиационный контроль 0 мин 45 сек


ПИДК 0 мин 12 сек

ВГК 5 мин 25 сек

Пограничный контроль 12 мин 13 сек

Таможенный контроль и стоянка ТС 0 мин 1 сек

Красная зона 0 мин 0 сек



Технологическая карта – «досье» – формируется в отношении каждого отдельного проезда и наполняется данными по мере прохождения этапов контроля

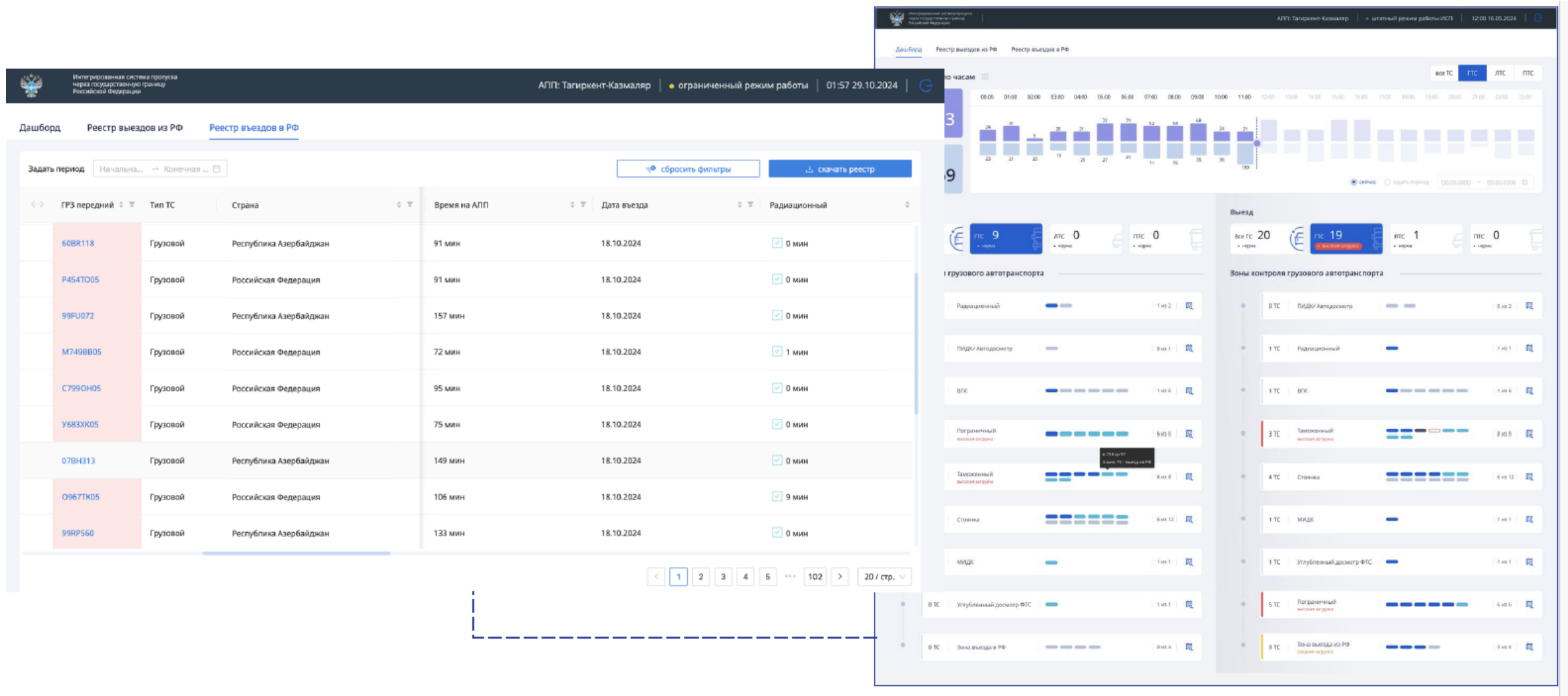
Все информация доступна для использования в ГКО, в том числе через механизмы интеграции (API)

# ЦИФРОВОЙ ДВОЙНИК ПУНКТА ПРОПУСКА, ОПЕРАТИВНАЯ ОБСТАНОВКА И АНАЛИТИКА

215  
1809 – 2024



МИНИСТЕРСТВО ТРАНСПОРТА  
РОССИЙСКОЙ ФЕДЕРАЦИИ



Все данные о прохождении этапов контроля доступны в виде реестров и настраиваемых отчетов, а для оперативной оценки обстановки доступна сводная панель показателей – «дашборд»



Сбор **предварительной информации о гражданах** (Advanced Passenger Information) и **грузах** (Advanced Cargo Information). Верификация и последующий анализ для определения возможностей оптимизации контрольных процедур ГКО



Внедрение **биометрических** систем, как для повышения уровня безопасности, так и для удобства граждан РФ и других стран



**Рейтингование** субъектов контроля и использование **исторических данных** для облегчения процедур



Развитие **Интеграционного взаимодействия с ГКО** в целях улучшения анализа информации



Интеграция с Системой Резервирования Времени (электронная очередь)